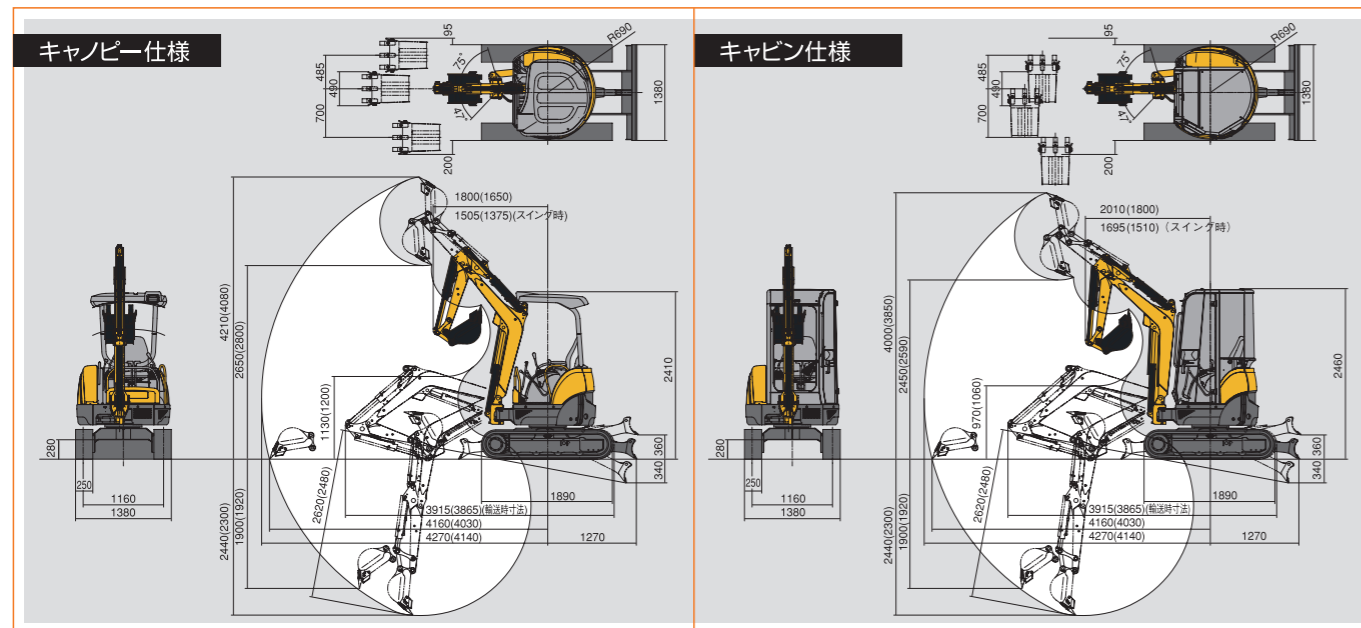


■外形寸法図(単位: mm) ※数値はクイックヒッチ有、( )内はクイックヒッチ無。



**YANMAR**

後方超小旋回ミニショベル

**ViO20**

14.3kw

■要目 仕様にはクイックヒッチ仕様及び標準アーム仕様(クイック無)があります。 < >内数値は鉄クローラを示します。

項目	仕様	ViO20-3(キャノピー)		ViO20-3(キャビン)	
		クイックヒッチ有	クイックヒッチ無	クイックヒッチ有	クイックヒッチ無
<b>質量</b>					
機械質量	(kg)	2010<2010>	1990<1990>	2150<2150>	2130<2130>
機体質量	(kg)	1495<1495>	1495<1495>	1615<1615>	1615<1615>
<b>エンジン</b>					
形式		立形水冷3気筒ディーゼル			
名称		3TNV76			
出力 / 回転数	(kW/min <sup>-1</sup> [PS/rpm])	14.3/2400[19.5/2400]			
<b>バケット</b>					
新JIS表示容量	(m <sup>3</sup> )	0.066			
標準バケット幅	(mm)	490			
<b>作業範囲</b>					
最大掘削深さ	(mm)	2440	2300	2440	2300
最大垂直掘削深さ	(mm)	1900	1920	1900	1920
最大掘削高さ	(mm)	4210	4080	4000	3850
最大ダンブ高さ	(mm)	2650	2800	2450	2590
床面最大掘削半径	(mm)	4160	4030	4160	4030
フロント最小旋回半径[スイング時]	(mm)	1800[1505]	1650[1375]	2010[1695]	1800[1510]
ブームスイング角度(右・左)	(度)	75・47			
<b>性能</b>					
最大掘削力[バケット]	(kN[kgf])	17.7[1800]	18.6[1900]	17.7[1800]	18.6[1900]
走行速度	(km/h)	高 4.4 低 2.2			
旋回速度	(min <sup>-1</sup> [rpm])	9.5			
接地圧 [ゴムシュー]	(kPa[kgf/cm <sup>2</sup> ])	24.9 [0.25]	24.5 [0.25]	26.2 [0.27]	26.2 [0.27]
接地圧 [鉄シュー]	(kPa[kgf/cm <sup>2</sup> ])	24.9 [0.25]	24.5 [0.25]	26.2 [0.27]	26.2 [0.27]
<b>油圧装置</b>					
油圧ポンプ流量	(ℓ/min)	21.6×2(可変)・20.4×1(ギヤ)			
セット圧力[メインリリーフ]	(MPa[kgf/cm <sup>2</sup> ])	20.6[210]×3			
<b>足まわり</b>					
シュー形式		ゴムクローラ<鉄クローラ>			
シュー幅	(mm)	250			
最低地上高	(mm)	280			
<b>ブレード</b>					
幅 × 高さ	(mm)	1380×295			
揚程 [上・下]	(mm)	360・340			
<b>燃料タンク</b>					
容量	(ℓ)	28.5			
<b>輸送時寸法</b>					
全長 × 全幅 × 全高	(mm)	3915×1380×2410	3865×1380×2410	3915×1380×2460	3865×1380×2460

●単位は国際単位系によるSI単位表示。( )内は従来の単位表示を併記したものです。●商品の色は印刷の関係上、実物と異なる場合があります。●掲載写真はカタログ用にポーズをつけて撮影したものです。運転席から離れる場合はバケットを必ず接地してください。●機体質量3トン未満の建設機械の運転には「車両系建設機械の運転業務に係る特別教育」の受講が必要です。尚、オプション装着等で機体質量が3トンを越える場合があります。その場合は「車両系建設機械運転技能講習修了証」が必要ですので最寄の営業所へお問合せ下さい。●機体質量3トン以上の建設機械の運転には「車両系建設機械運転技能講習修了証」の取得が必要です。●車両系建設機械に解体用作業機(ブレーカ、鉄骨切断機、コンクリート圧砕機、解体用つかみ機)等、アタッチメントを取り付ける場合は、労働安全衛生法及び関係法令の規制対象となります。詳しくは最寄の営業所へお問合せください。

## ヤンマー建機株式会社

〒833-0055 福岡県筑後市大字熊野1717-1  
 (ヤンマー建機お問合せ窓口) TEL: 0570-064360

- 北海道営業部 (〒004-0004) 札幌市厚別区厚別東4条4丁目9-1 TEL (011) 807-3900
- 東北営業部 (〒983-0025) 宮城県仙台市宮城野区福田町南1-1-10 TEL (022) 259-7201
- 関東営業部 (〒362-0025) 埼玉県上尾市上尾下998-1 TEL (048) 778-4875
- 中部営業部 (〒497-0050) 愛知県海部郡蟹江町学2丁目33番地 TEL (0567) 95-5355
- 西部営業部 (〒577-0066) 大阪府東大阪市高井田本通1-7-30 TEL (06) 6783-1121
- 九州営業部 (〒812-0857) 福岡県福岡市博多区西月隈1丁目5-8 TEL (092) 441-0928
- ヤンマー沖縄株式会社 (〒901-2223) 沖縄県宜野湾市大山7-11-12 TEL (098) 898-3111

yanmar.com

### ▲安全に関するご注意

- ご使用の際は、取扱説明書をよくお読みのうえ、正しくお使いください。
- 無理な運転は商品の寿命を縮め、故障・事故の原因となることがあります。
- 故障、事故を未然に防止するため、定期点検は必ずおこなってください。
- 保証書は、ご購入の取扱いで、必ずお受け取りください。

商品についてのご意見、ご質問は下記へ

このカタログの仕様は、改良などにより、予告なく変更することがあります。



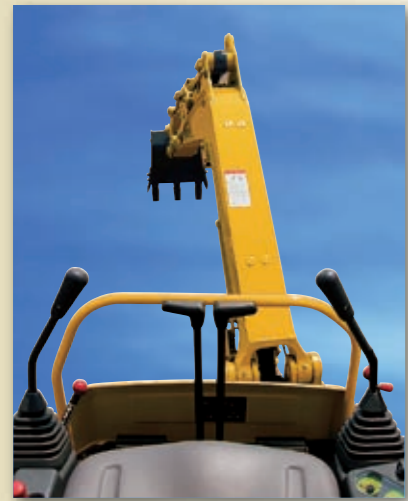
**SAFETY & USEFUL**

安全構造で快適作業をサポート。  
**2本柱のTOPS・  
 ヘッドガード適合キャノピー**

横転や落下物からオペレータを保護する、軽量の2本柱キャノピーを標準装備。安全性の向上はもちろん、乗降のじやまにならず視界も良好です。



TOPS: 土工機横転時保護構造 (JIS-ISO)  
 ヘッドガード: 落下物保護構造 (労働安全衛生法)

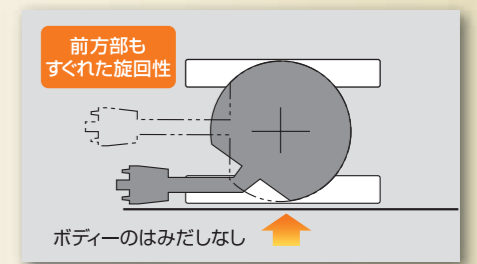


# ViOならここまで、 セーフティ&ユースフル。

ヤンマー独創の技術を結集し、“安全性”と“利便性”を徹底的に追及した完全後方超小旋回機「グローバルViO」。標準機に匹敵する優れたバランス性能と作業能力が、理想的な快適&高効率作業を実現します。

オシリを気にせず安心・快適!  
**完全後方超小旋回**

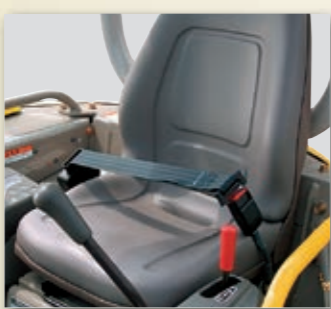
ViOスタイルの定着によって生まれた「後方超小旋回機定義」。これは旋回時の後部はみ出しが履帯幅の10%未満を指しますが、グローバルViOは、さらにそのうえを行く完全後方超小旋回。後部が車幅から出ないため、壁際ぎりぎりの作業でも、オシリをまったく気にせず、安心・快適・スムーズに作業ができます。



# SAFETY

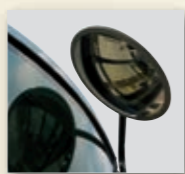
簡単装着でオペレータを保護。  
**自動巻き込み式シートベルト**

TOPSはシートベルトを装着することを前提とした保護構造です。そのためオペレータが簡単に装着できるように、自動巻き込み式を採用。外した際もじやまになりません。



周囲への配慮が安心感をアップ。

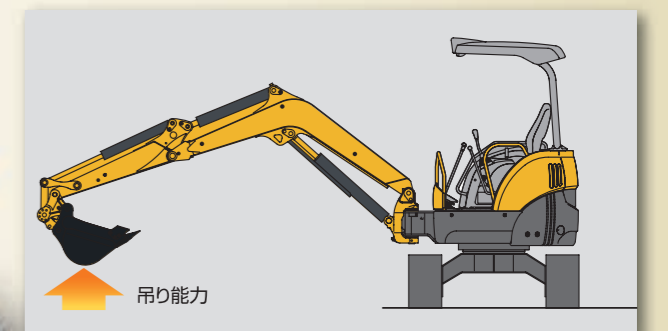
- キャビン仕様にバックミラー標準装備 (キャノピー仕様にはオプション設定)
- 走行ブザーオプション設定



# USEFUL

標準機に匹敵する安定性を確保。  
**作業がはかどる高バランス設計**

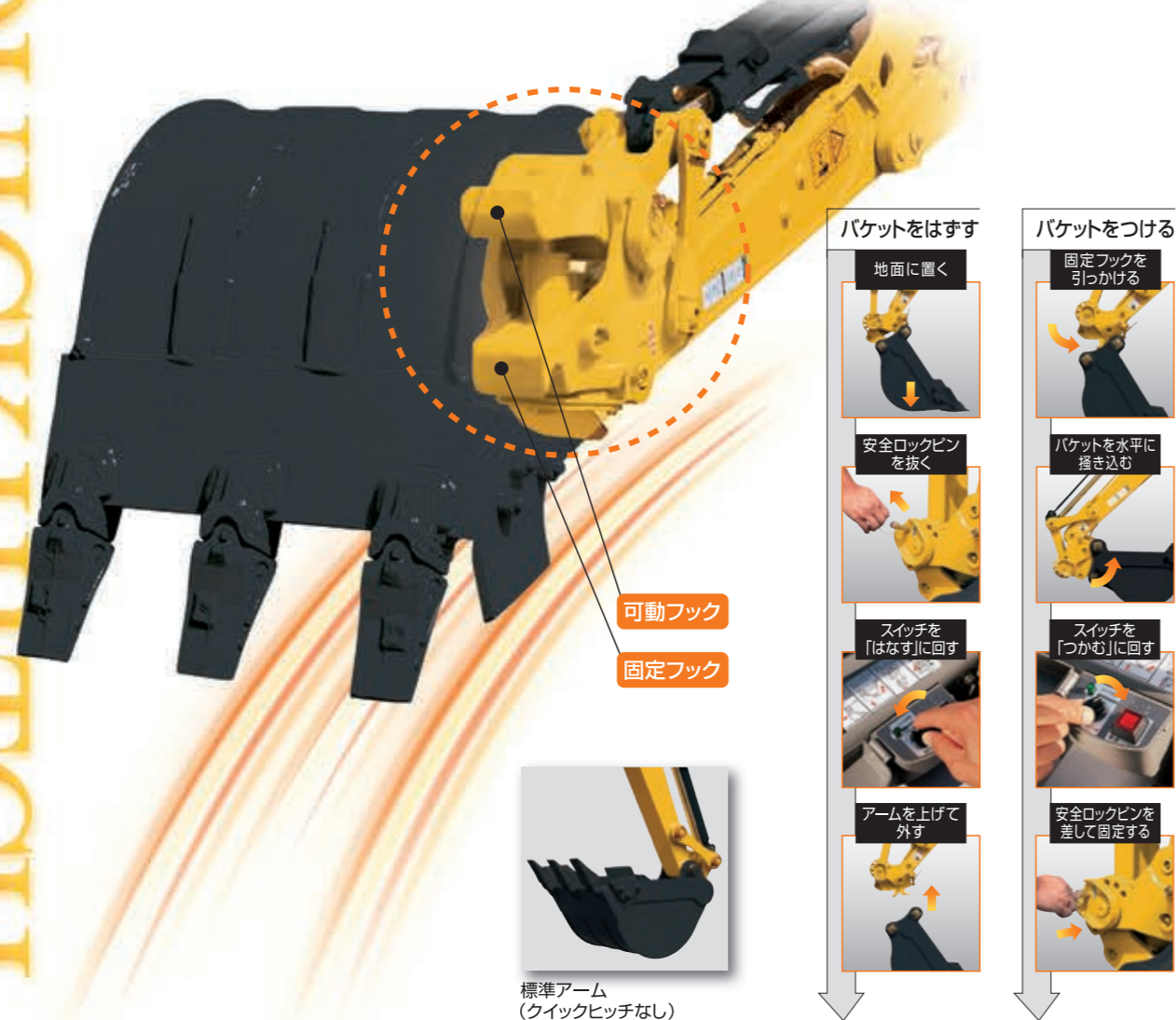
ワイドな踏ん張り幅で大地をしっかりグリップする、ヤンマー独創のオフセットクローラに加え、高張力鋼板採用による作業機の軽量化と、大型カウンターウェイトにより機体バランスをさらに向上。後方超小旋回機でありながら標準機に匹敵する作業安定性を備えています。



USEFUL バケット交換が簡単&スピーディ。

## 手を汚さずに着脱できる、油圧式クイックヒッチ。

QUICK HITCH



いままで手間がかかっていたバケット交換が、クイックヒッチなら手を汚さず簡単。ロックピンの着脱以外は、オペレータ席からのスイッチ操作のみで素早く交換できます。しかも、他社製アタッチメントも装着でき、在庫コストやスペースが削減できます。



### ●業界初のクイックヒッチ専用設計だから、すべて問題なし!

クイックヒッチ専用アームの採用により、最適な作業性能を実現。従来の後付けクイックのように、リストが長くなることで発生するデメリットがなく、標準アームと全く変わらない操作性・作業性を発揮します。

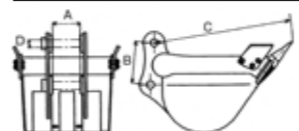


### ●他社のバケット・ブレーカにも対応!

他社機から買い替えてもバケットが有効に使えます。ピン径の違う他社バケットも、ヤンマーのバケットと同様に簡単に着脱できます。※一部取付かないバケット・アタッチメントもあります。

クイックヒッチ取り付け可能バケット寸法表

記号	部位	ViO20-3	
A	取付幅	110以上	
B	芯間	ピン径φ30	120~215
		ピン径φ35	130~233
C	リスト半径	~665	
D	ピン径	φ30~φ35	



USEFUL 人に心地よく、環境にやさしく。

## ゆったりワイドな居住空間と、充実の快適設計。

OPERATION

### 大きい人もラクラク乗れる。 国際基準のオペスペース

より快適に、のびのび作業ができるクラス最大のオペータスペースを確保。オペータの疲労感やストレスを減少させる開放的な運転席です。

### のびのび操作ができる。 ワイドな間隔のサイドレバー

左右のサイドレバー間隔が広く、ラクな姿勢でゆったり操作ができます。また、ブーム付け根のホース類の収納でスッキリ広々の足元を実現。ひざ部分もゆとり十分で、大きな人でも快適です。

### オペレータと環境に配慮。 超低騒音設計

冷却風の流れや遮蔽構造を工夫。冷却風・出入口のダクト化によるエンジン音の外漏れ低減と、ラジエータ別置きによるエンジンルームの密閉化で超低騒音を実現。夜間作業や閉塞現場でも安心して作業ができます。

### クリーン&サイレント。 環境エンジン搭載

クリーンな排気とパワフルな出力を両立したヤンマーTNVエンジンは、国土交通省3次規制に対応した排出ガス対策型。しかも超低騒音で人と環境に配慮したエンジンです。



※排出ガス対策型建設機械指定(3次) ※超低騒音型建設機械指定



※写真はキャビン仕様

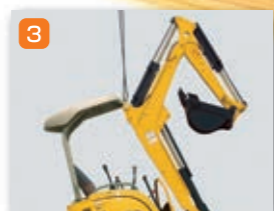
耐久性と点検のしやすさを追求。

## 頼もしい耐久性と、イージーメンテナンス機能。

作業機やボンネットは破損しにくく、日常点検はしやすく。ヤンマーは整備に余計な手間をかけないために、細かなところにも使いやすく工夫しました。



1 破損を防ぐ油圧ホースカバー



3 1点吊り



6 脱着式サイドフレームとサイドウェイト



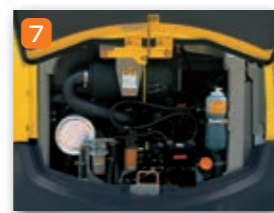
9 作業用ライトを破損の少ないブーム下部にスッキリ内装



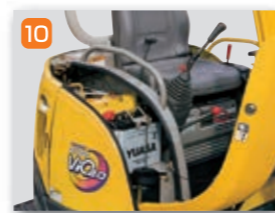
2 油圧ホースの損傷を防ぐため、ブームに内装した外観スッキリのインナーブーム



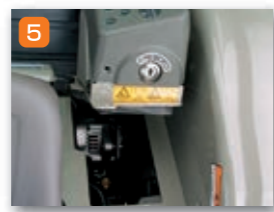
4 視界が広がるキャノピーライト



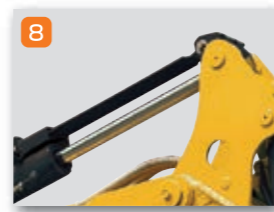
7 メンテナンスがしやすい、大きな開口部の後部ボンネット



10 バッテリーチェックや給油がしやすい大きく開く右ボンネット



5 オルタネータメンテロと右レバースタンドの開口



8 ロッド傷つきによる油漏れを防止するシリンダガード



11 大型化され材質に特殊鋼を使い耐久性を高めたブレードカッティングエッジ

掘る・吊る・埋めるで効率アップ。

## クラス初採用、1台3役のH&Cクレーン仕様

※クイックヒッチの設定はできません。

より安全、パワフル、高能率に作業できるクレーン兼用機。「移動式クレーン構造規格」「クレーン等安全規則」に準拠した安全装置を装備しています。

※運転資格は「クレーン作業運転のための特別教育」の受講が必要です。

法規に準拠した安全性。

最大定格荷重 **0.4トン**

### ●ブーム急降下防止装置

逆止め弁が油圧の異常低下によるブーム急降下を防ぎます。

### ●ブザーとランプによる過負荷警報装置

ポテンショメーターとマイコンで吊り荷重状態を監視。過負荷時はブザーとランプ点灯で知らせます。

### ●多機能デジタル

ディスプレイ(荷重計)装備

### ●ワイヤーロープ外れ止め

金具付きフック採用

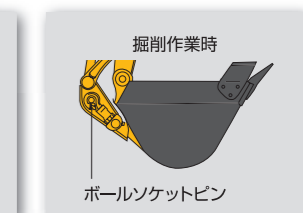
### ●フック格納ピン装備



デジタルディスプレイ(荷重計)



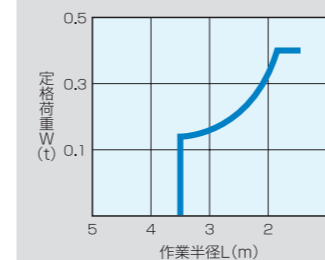
外れ止め金具付きフック



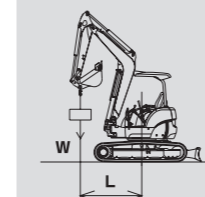
フック格納ピン

### ■定格荷重表

標準アーム、0.066m<sup>3</sup>バケット付、バケット空荷状態

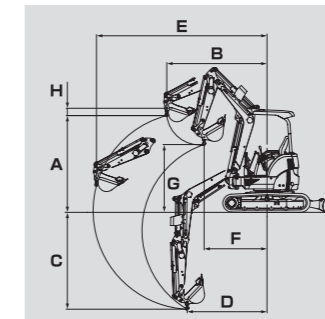


作業半径 L (m)	定格荷重 W (t)
1.9以下	0.40
2.0	0.38
2.5	0.24
3.0	0.17
3.5	0.12



※上表に示す定格荷重は、水平堅土上定着荷役における値で、転倒荷重の78%以内、および移動式クレーン構造規格で定める前方安定度1.15以上を満足するものです。

### ■作業範囲図



型式	VI020-3	
仕様	キャノピー	
A: 最大地上揚程	(mm)	2460
B: 最大地上揚程時作業半径	(mm)	2200
C: 最大地下揚程	(mm)	1920
D: 最大地下揚程時作業半径	(mm)	1820
E: 最大作業半径	(mm)	3550
F: 最小作業半径	(mm)	1380
G: 最小作業半径時地上揚程	(mm)	1500
H: フック長さ	(mm)	180

### ■仕様

型式	VI020-3		
仕様	キャノピー		
質量 (JIS表示)	機械質量 (標準仕様)	鉄クローラ (kg)	2035
		ゴムクローラ (kg)	2035
作業範囲及び性能	バケット容量・標準	(m <sup>3</sup> )	0.066
	接地圧	鉄クローラ (kPa[kgf/cm <sup>2</sup> ])	24.5[0.249]
		ゴムクローラ (kPa[kgf/cm <sup>2</sup> ])	24.5[0.249]
	クレーンモード時走行速度 高/低	(km/h)	4.4/2.2
	吊り上げ荷重	(t)	0.4
	作業半径 最小/最大	(mm)	1380/3550
	フック最大地上揚程	(mm)	2460